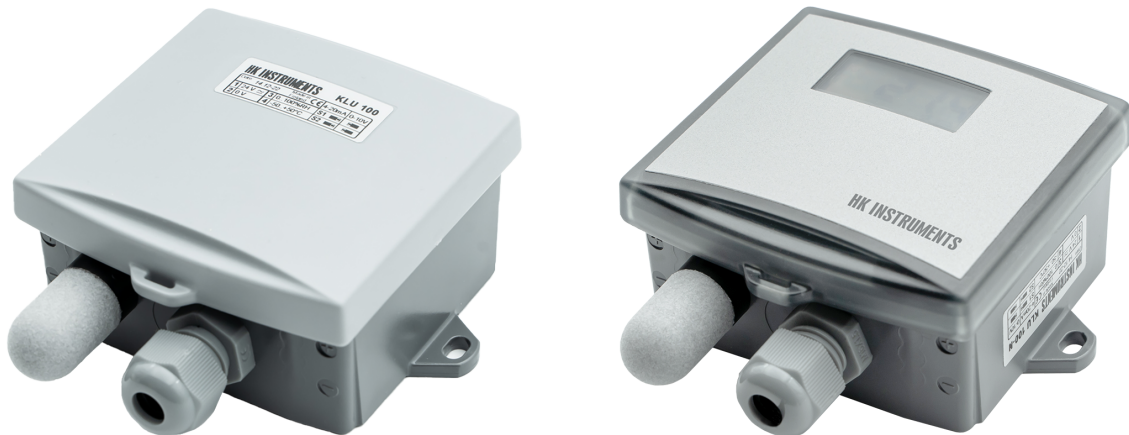


## KLU 100 -ulkokosteuslähetin



KLU 100 -lähettimet on suunniteltu ulkokäyttöön ja kylmiin tiloihin. Suhteellista ilmankosteutta mitataan kapasitiivisella anturilla ja lämpötilaa NTC10-anturilla. Anturielementtien suojana on sintrattu muovisuodatin.

### KLU 100 -sarjan laitteissa on:

- Kosteusmittaus (0–100 %rH)
- Lämpötilan mittaus (-50–50 °C)
- Jumperilla erikseen valittavat lähtösignaalit: jännite (0–10 Vdc) tai virta (4–20 mA)

### KLU 100 -sarjan laitteissa on valinnaisena:

- LCD-näyttö



## Käyttösovellukset

KLU 100 -sarjan laitteita käytetään yleisesti kosteuden ja lämpötilan valvontaan seuraavissa kohteissa:

- tehtaat
- varastot
- parkkihallit
- uimahallit ja kylpylät

Tuotteen käyttöikä lyhenee, jos käyttöympäristö on erityisen kylmä (esim. pakastehuoneet) tai ilmassa on kemikaaleja (esim. kloori uimahalleissa).

## Tuotetiedot

	Tyyppi	Tuotenumero	Kuvaus
	KLU 100	90021132250	ulkokosteuslähetin
	KLU 100-N	90021132251	ulkokosteuslähetin näytöllä

## Tekniset tiedot

Ominaisuus	Arvo	
Syöttö	24 Vac/dc (15...28 V) < 1 VA	
Kosteusmittaus		
Alue	0...100 %rH	
Tarkkuus (25 °C)	±2 %rH (0...90 %rH)	
Anturi	kapasitiivinen	
Lämpötilan mittaus		
Alue	-50...50 °C	
Tarkkuus (0 °C)	±0,5 °C	
Anturi	NTC10	
Lähdöt		
Kosteus	0...10 Vdc, 2 mA / 4...20 mA < 600 ohmia	
Lämpötila	0...10 Vdc, 2 mA / 4...20 mA < 600 ohmia	
Lähdöt 15–18 Vdc syötöllä	4...20 mA < 375...525 ohmia (+Vdc-7.5 V)/20 mA	
Käyttöolosuhteet		
Lämpötila	-50...50 °C	
Pitkän ajan stabiilius	±5 %rH / 2 vuotta	
Suojausluokka		
Kotelointi	IP54, kaapeliläpivienti alaspäin	
Anturi	IP5X	
Johdin	0.2...1.5 mm <sup>2</sup> (16–24 AWG)	
Kaapeliläpivienti	M16	
Mitat (l x k x s)	106 x 113 x 46 mm	
Paino	145 g	
Materiaalit		
Kotelo	PC	
Kansi	PC	
Vaatimustenmukaisuus	CE	UKCA
EMC	2014/30/EU	S.I. 2016 No. 1091
RoHS	2011/65/EU	S.I. 2012 No. 3032